

Natürlich schöne
Restaurationen
in einem Termin



*initial*TM
LiSi Block

CAD/CAM-Block aus
Lithium-Disilikat für
Chairside-Lösungen



Since 1921
100 years of Quality in Dental

Natürlich schöne Restaurationen in einem Termin

Initial LiSi Block: Ein neuer Lithium-Disilikat-Block mit dem Patienten in nur einem Termin behandelt werden können.

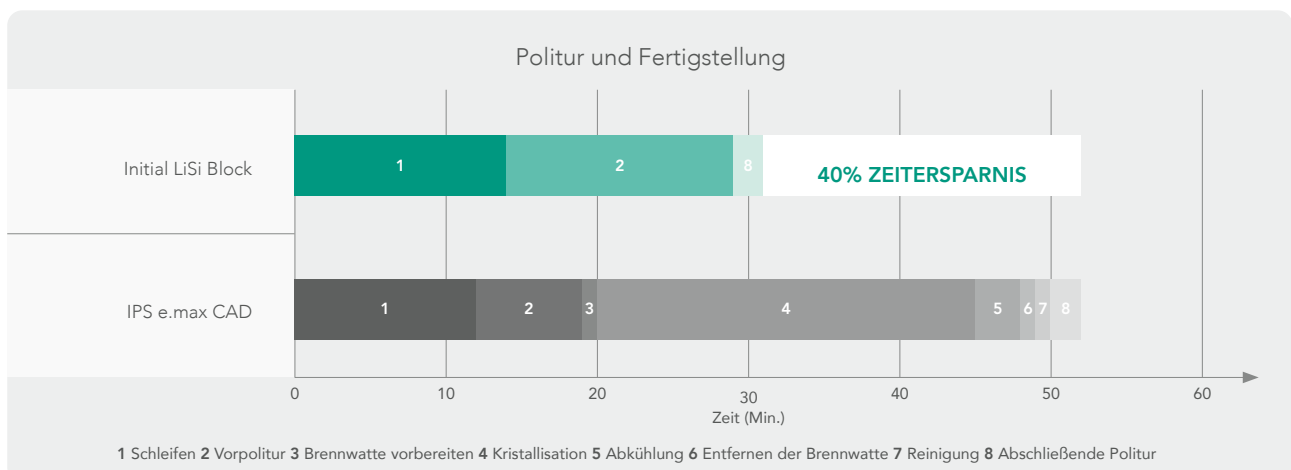
Initial LiSi Block ist ein **vollständig kristallisierter Lithium-Disilikat-Block**, der ohne Brennvorgang über optimale physikalische Eigenschaften verfügt. Die von GC entwickelte **HDM-Technologie** (High Density Micronization) für die **CAD/CAM-Zahnmedizin**, sorgt für hohe Abrasionsbeständigkeit, passgenaue Ränder und ästhetische Endergebnisse. Dadurch ist der Initial LiSi Block eine ideale, zeitsparende Lösung für Patienten-Behandlungen in nur einem Termin.



- Zeitersparnis, da kein Brennvorgang erforderlich ist
- Vollkristallisiertes Lithium-Disilikat
- Langlebige Ästhetik und passgenaue Ränder
- Natürliche Opaleszenz

Einfach schleifen, polieren, einsetzen

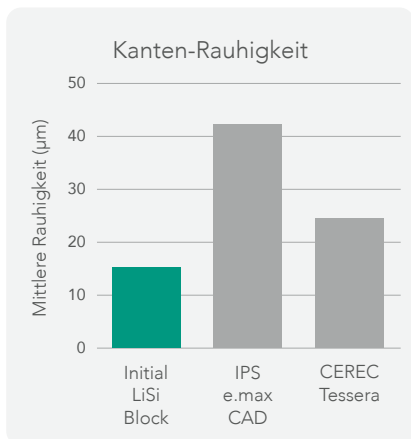
Mit Initial LiSi Block lässt sich die Verarbeitungszeit deutlich verkürzen: Weder ein Brenn-, Glasur-, Charakterisierungs- noch Abkühlungsvorgang ist erforderlich. Dadurch spart man bis zu **40% Zeit*** für die Herstellung der Restaurationen und Behandlungsdauer des Patienten. Einfach nur schleifen, polieren und einsetzen!



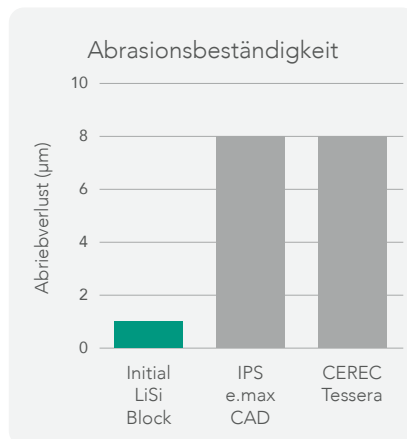
Quelle: GC R&D, Japan, Daten auf Anfrage.

*Unter Testbedingungen entsprechend der Gebrauchsanweisung.

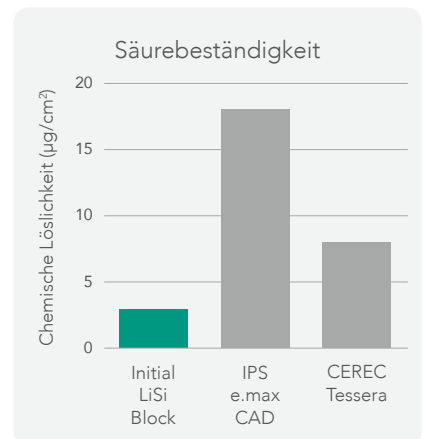
Dauerhafte Ästhetik und glatte Ränder



Quelle: GC R&D, Japan, Daten auf Anfrage.



Quelle: GC R&D, Japan, Daten auf Anfrage.

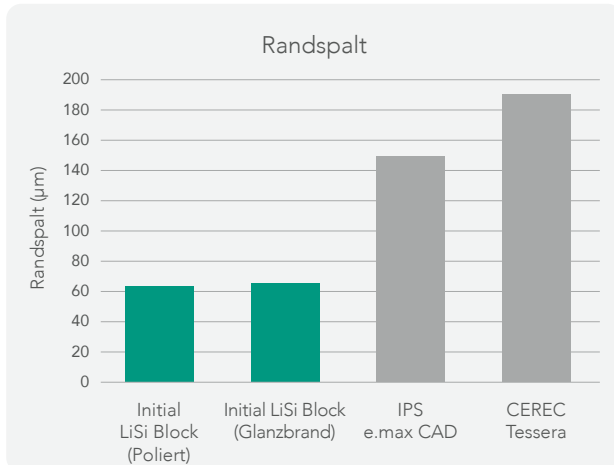


Quelle: GC R&D, Japan, Daten auf Anfrage.

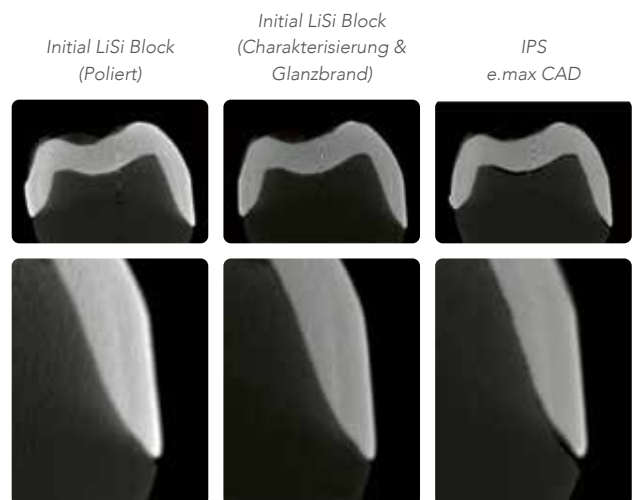
- Optimierte Säure- und Abrasionsbeständigkeit für die dauerhafte Ästhetik Ihrer Restaurationen.
- Glatte Ränder durch ausgezeichnete Kantenstabilität.

Besonders passgenaue Ränder

Da Initial LiSi Block bereits vollständig kristallisiert ist, entstehen beim Schleifen sehr **glatte und passgenaue Ränder**. Alternativ kann der Block nach der Charakterisierung gebrannt werden und behält die passgenauen Ränder bei.



Quelle: GC R&D, Japan, Daten auf Anfrage.



Initial LiSi Block Restaurationen bei direktem und indirektem Licht

Natürliche Opaleszenz

Initial LiSi Block ist in hoher Transluzenz (HT) und niedriger Transluzenz (LT) erhältlich und bietet bei allen Lichtverhältnissen eine natürliche Opaleszenz.

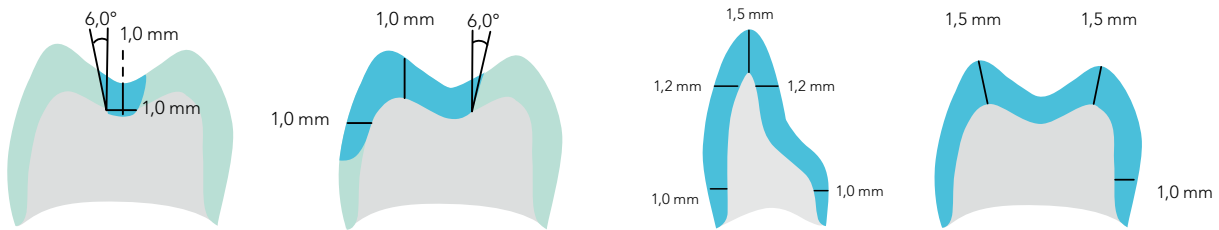


Mit freundlicher Genehmigung von Dr. Javier Tapia Guadix, Spanien

Fertigstellung nach Ihren Ansprüchen

Die Restaurationen lassen sich in kurzer Zeit hochglanzpolieren und können direkt befestigt werden. Für anspruchsvolle, hochästhetische Fälle sorgen Initial Lustre Pastes ONE und Initial Spectrum Stains für bemerkenswerte Ergebnisse.

Präparation



Inlays / Onlays

- Winkel zur Kavitätenwand: 6° mit einer langen Achse
- Stufenpräparation

Vollkronen

- Winkel: ca. 6-10° abgeschragt
- Hohlkeh- oder Stufenpräparation mit abgerundeter Innenkante

Empfohlene Befestigung

Für Initial LiSi Block wird die adhäsive Befestigung empfohlen. Sowohl G-CEM ONE als auch G-CEM LinkForce von GC können für die Befestigung von Initial LiSi Block verwendet werden.



Funktion trifft auf Ästhetik

«Ich bin von der natürlichen Opaleszenz und der Farbanpassung der Initial LiSi Blöcke in der HT-Variante total begeistert.»

ZTM Christian Hannker,
Deutschland



«Die Opaleszenz des Initial LiSi Blocks und die daraus entstehende Farbstabilität und perfekte Anpassung gefallen mir sehr gut.»

Dr. Christian Lampson,
Deutschland



Mit freundlicher Genehmigung von ZTM Christian Hannker & Dr. Christian Lampson, Deutschland



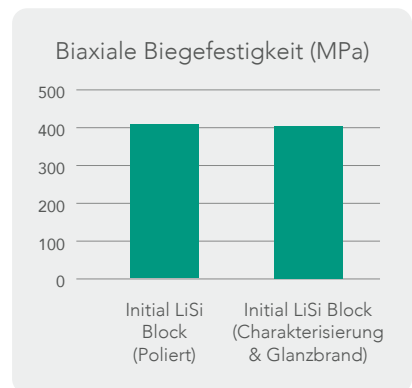
Mit freundlicher Genehmigung von ZTM Marco Muttone, Dr. Alessandro Iorio, Italien

HDM-Technologie für die CAD/CAM-Zahnmedizin



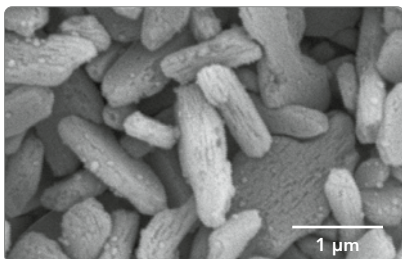
2016 präsentierte GC mit Initial LiSi Press erstmals die HDM-Technologie (High Density Micronization), bei der die Glasmatrix vollständig mit gleichmäßig verteilten Lithium-Disilikat-Mikrokristallen anstelle der herkömmlichen größeren Kristalle gefüllt ist. In den 5 Jahren, in denen diese Technologie in der Praxis eingesetzt wird, hat sie ihre klinische Wirksamkeit bewiesen¹⁾.

Um schnelle Lösungen für die zahnmedizinische Versorgung in einem Termin anzubieten, hat GC die HDM-Technologie für die CAD/CAM-Zahnmedizin weiterentwickelt, indem die Kristallgröße und die Festigkeit der Glasmatrix optimiert wurden. Dank der neuen Technologie können Verbesserungen beim Ausarbeiten, der Randintegrität, der Politur und der Abrasionsbeständigkeit erzielt werden. Das Ergebnis ist ein starker, schnell zu schleifender Block, der mit oder ohne Brennvorgang die gleiche Festigkeit bietet.



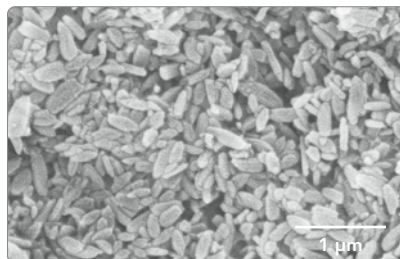
Quelle: GC R&D, Japan, Daten auf Anfrage.

Herkömmliches Lithium-Disilikat (IPS e.max CAD)



Quelle: GC R&D, Japan, Daten auf Anfrage.

HDM-Technologie für CAD/CAM (Initial LiSi Block)



Verbesserte Festigkeit der Glasmatrix für eine hohe mechanische Belastbarkeit

Kleinere Kristalle für einen einfachen Schleifprozess und hohe Abrasionsbeständigkeit

Workflow

Mit freundlicher Genehmigung von Prof. Matteo Basso, Italien



Präparieren



Scannen



Designen



Schleifen



Polieren



Konditionieren

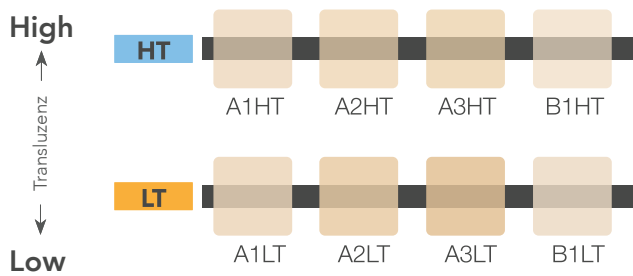


Befestigen



Endergebnis

Bestellinformationen



Initial LiSi Block CEREC Mandrell, Größe 14

Art.-Nr.	Farbe
012919	A1 HT
012920	A2 HT
012921	A3 HT
012922	B1 HT
012923	A1 LT
012924	A2 LT
012925	A3 LT
012926	B1 LT

1) Cagidiaco EF, Sorrentino R, Pontoriero D, Ferrari M. 2020. A randomized controlled clinical trial on two types of lithium disilicate partial crowns. Am J Dent. 33(6):291-295.

IPS e.max CAD und CEREC Tessera sind keine Handelsmarken von GC.

G-CEM LinkForce™, G-CEM ONE™, Initial™ LiSi Press, Initial™ IQ Lustre Pastes ONE und Initial™ Spectrum Stains sind Handelsmarken von GC.

Verwandte Produkte



G-Multi PRIMER
Universal Primer
für indirekte
Restorationen



G-CEM ONE
Selbstadhäsives
Befestigungs-
Composite



**Initial IQ
Lustre Pastes ONE**
Dreidimensionale,
gebrauchsfertige
Keramikmaldfarben

GC EUROPE N.V.
Head Office
Researchpark,
Haasrode-Leuven 1240
Interleuvenlaan 33, B-3001 Leuven
Tel. +32.16.74.10.00
Fax. +32.16.40.48.32
info.gce@gc.dental
<http://europe.gc.dental>

GC Germany GmbH
Seifgrundstrasse 2
D- 61348 Bad Homburg
Tel. +49.61.72.99.59.60
Fax. +49.61.72.99.59.66.6
info.germany@gc.dental
<https://europe.gc.dental/de-DE>

GC AUSTRIA GmbH
Tallak 124
A-8103 Gratwein-Strassengel
Tel. +43.3124.54020
Fax. +43.3124.54020.40
info.austria@gc.dental
<https://europe.gc.dental/de-AT>

GC AUSTRIA GmbH
Swiss Office
Zürichstrasse 31
CH-6004 Luzern
Tel. +41.41.520.01.78
Fax. +41.41.520.01.77
info.switzerland@gc.dental
<https://europe.gc.dental/de-CH>

